



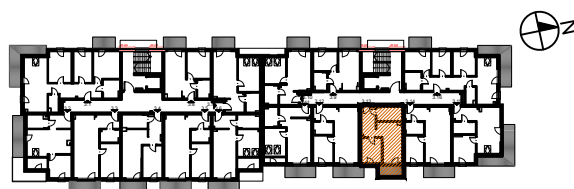
**apartamenty
batorego**



2 ETAP INWESTYCJI



LOKALIZACJA MIESZKANIA

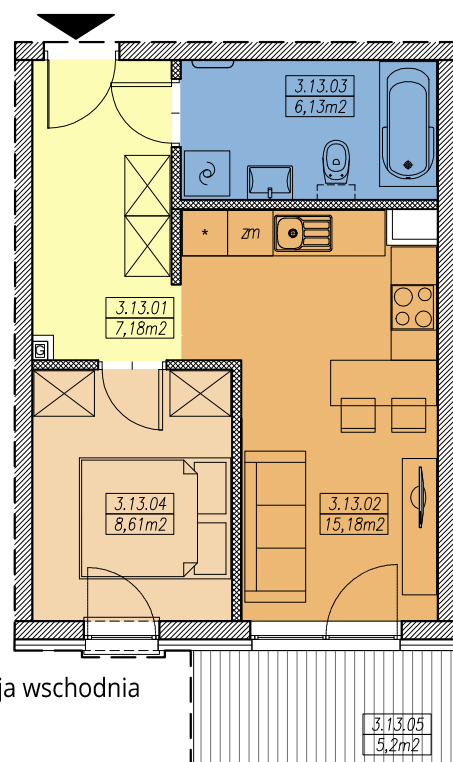


MIESZKANIE NR 3.13

2 POKOJOWE
BUDYNEK MW2
PIĘTRO 3
LEGNICA, ul. Batorego

ZESTAWIENIE POWIERZCHNI

Lokal 3.13		
3.13.01	Przedpokój	7,18
3.13.02	Pokój z aneksem kuchennym	15,18
3.13.03	Łazienka	6,13
3.13.04	Pokój	8,61
	ŁĄCZNIE	37,10
3.13.05	Balkon	5,20



elewacja wschodnia

RZUT MIESZKANIA skala 1:100



BIURO SPRZEDAŻY GAL DEVELOPMENT

Legnica, ul. Chojnowska 114 C
tel. +48 **76 722 73 89** | e-mail: **biuro@galdevelopment.pl**
Zapraszamy do naszego biura od poniedziałku do piątku w godzinach od 8:00 do 16:00